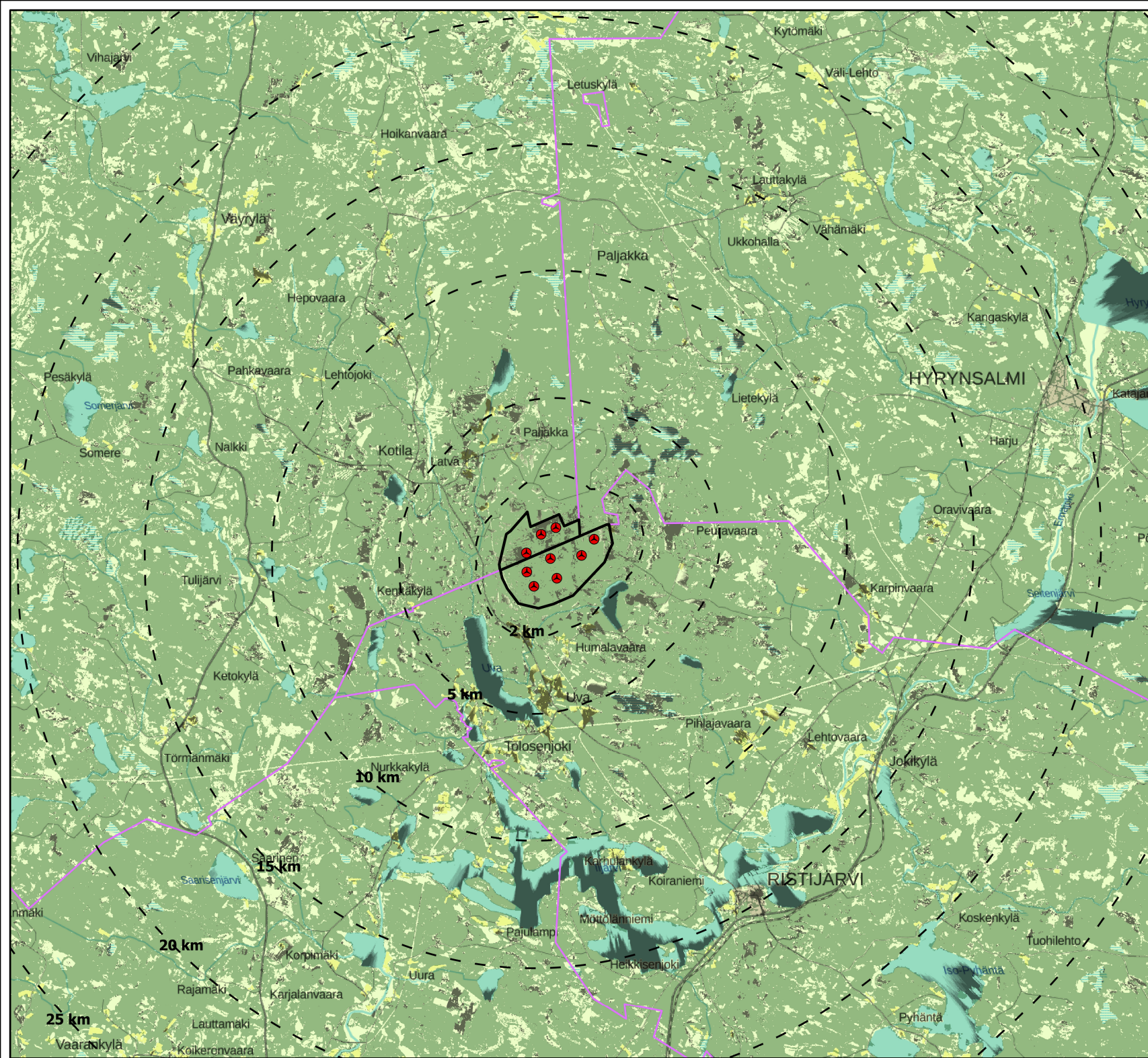


Pieni-Paljakan tuulivoimahankkeen näkymäalueanalyysi 2022

VE1
Voimaloiden kokonaiskorkeus
(torni+lavat) 300 metriä



- Tuulivoimala VE1
- - - Etäisyys tuulivoimaloista
- ▭ Hankealue
- Kaikki tuulivoimalat tai osia niistä näkyy
- Yksi tuulivoimala tai osia siitä näkyy
- Tuulivoimalat eivät näyt
- Metsäinen alue (tuulivoimalat eivät näy)
- ▭ Kuntaraja