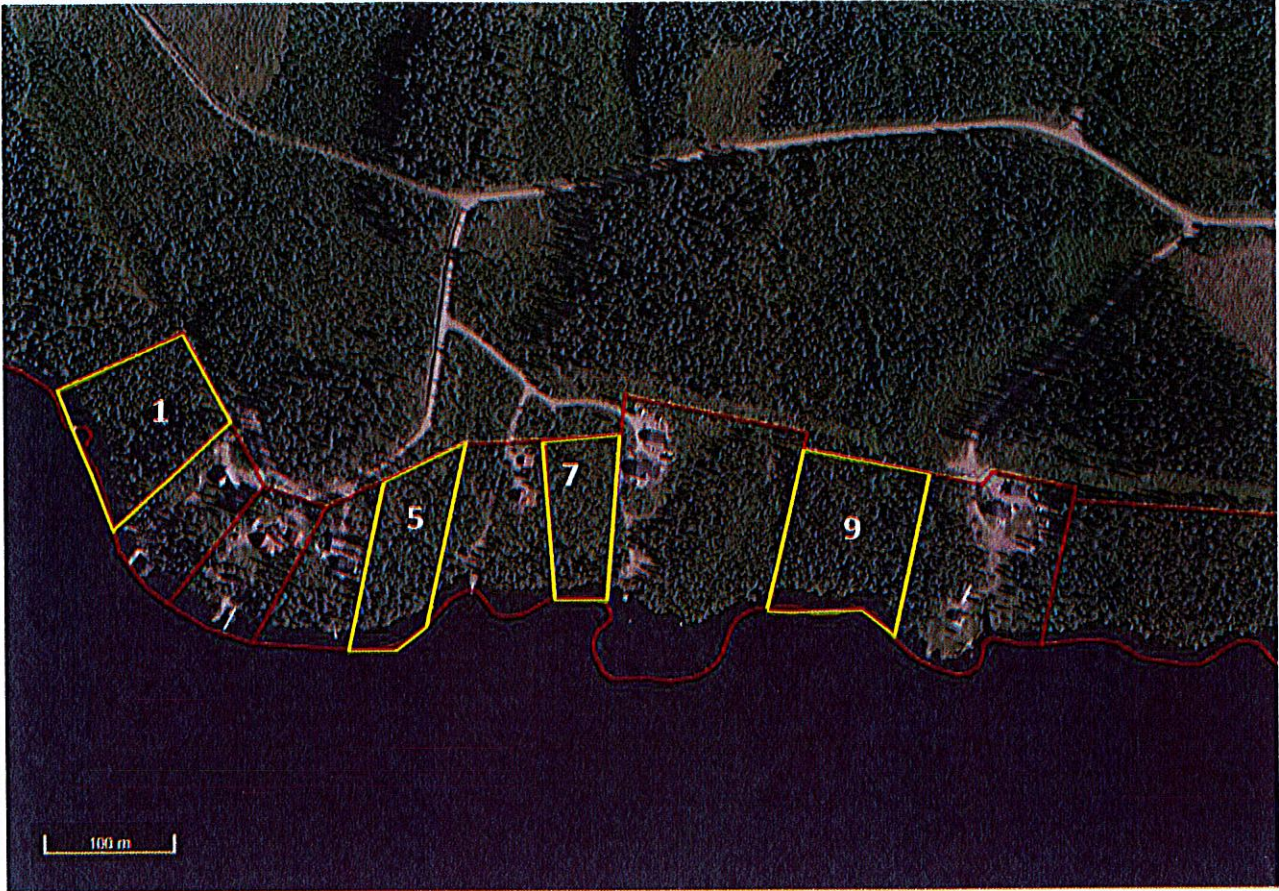


liniemi



Omarantalsia asuinrakennusten rakennuspaikkoja

Yhdelle rakennuspaikalle saa rakentaa yhden yksi- tai kaksiasuntoisen asuinrakennuksen. Rakennuspaikan rakennusoikeus on 400 k-m². Asuinrakennukset tulee rakentaa vähintään 50 metrin etäisyydelle keskiveden mukaisesta rantaviivasta. Vähintään 10 metrin etäisyydelle em. rantaviivasta saa kuitenkin rakentaa jokaiselle rakennuspaikalle yhden saunarakennuksen, jonka kerrosala on korkeintaan 30 m².

tontti	pinta-ala m ²	hinta €
1	9000	17 500
5	7200	14 000
7	5900	(9500)
9	10 700	11 000

YHTEYSTIEDOT:

kehittämisspäällikkö Oiva Jansson

puh. 044 7159 311

oiva.jansson@ristijarvi.fi